

難関公立高校への進学をめざすキミへ

冬期講習 説明会

日時 11/25(土)・26(日)

この冬、未来を照らせ。

河合塾Wingsの指導方針、
難関公立高校に合格するために必要なことなど、
卒業生の例を挙げながらお話しします。

※駐車場はございません。公共交通機関をご利用ください。
※別日程をご希望の方は、教室までお問い合わせください。個別での説明も随時承ります。

要申込

各教室の実施時間をご確認の上、インターネットまたはお電話でお申し込みください。

《電話申込(14:00~19:00)》参加希望教室にお電話でお申し込みください。《インターネット申込》

河合塾Wings 東海 イベント

検索



説明会 時間帯	御器所教室 <small>水曜・日曜休み</small>	杣中教室 <small>月曜・日曜休み</small>	みかん山教室 <small>水曜・日曜休み</small>	瑞穂公園教室 <small>日曜休み</small>	塩釜口教室 <small>水曜・日曜休み</small>	相生山教室 <small>月曜・日曜休み</small>	星ヶ丘教室 <small>水曜・日曜休み</small>	藤が丘教室 <small>水曜・日曜休み</small>
	☎(050) 7586-5658	☎(050) 7586-5734	☎(050) 7586-5877	☎(050) 7586-5901	☎(050) 7586-5963	☎(050) 7586-6133	☎(050) 7586-6193	☎(050) 7586-6285
	25日(小学)14:00~15:00 25日(中学)17:00~18:00	25日(小学)14:30~15:30 25日(中学)14:30~15:30	25日(小学)14:00~15:00 25日(中学)14:00~15:00	26日(小学)14:00~15:00 26日(中学)14:00~15:00	25日(小学)14:00~15:00 25日(中学)14:00~15:00	25日(小学)14:00~15:00 25日(中学)14:00~15:00	25日(小学)14:00~15:00 25日(中学)16:00~17:00	25日(小学)13:30~14:30 25日(中学)13:30~14:30
極楽教室 <small>日曜休み</small>	赤池教室 <small>月曜・日曜休み</small>	長久手教室 <small>水曜・日曜休み</small>	勝川教室 <small>水曜・日曜休み</small>	共和駅前教室 <small>火曜・日曜休み</small>	刈谷教室 <small>月曜・日曜休み</small>	新城教室 <small>日曜休み</small>	岡崎教室 <small>月曜・土曜休み</small>	豊田教室 <small>水曜・日曜休み</small>
☎(050) 7586-6360	☎(050) 7587-6548	☎(050) 7586-6397	☎(050) 7587-0619	☎(050) 7586-6466	☎(050) 7586-6600	☎(050) 7586-6782	☎(050) 7586-6913	☎(050) 7586-7045
25日(小学)14:00~15:00 25日(中学)17:00~18:00	25日(小学)13:30~14:30 25日(中学)16:00~17:00	26日(小学)14:00~15:00 26日(中学)17:00~18:00	25日(小学)14:00~15:00 25日(中学)14:00~15:00	25日(小学)14:00~15:00 25日(中学)17:00~18:00	25日(小学)14:00~15:00 25日(中学)17:00~18:00	25日(小学)14:00~15:00 25日(中学)14:00~15:00	25日(小学)18:00~19:00 25日(中学)18:00~19:00	25日(小学)14:00~15:00 25日(中学)16:00~17:00

(株)河合塾進学研究社主催

【冬期講習受付中!】河合塾Wingsの冬期講習で確かな手ごたえを実感!

小
5・6生

ウィンターパワーアップセミナー

これまでに学習した内容の確認を行いながら、基礎学力を定着させます。
さらに、教科書内容より一步踏み込んだ授業を通じて、思考力も鍛えていきます。

国語・算数

50分×2科×5日間

※岡崎教室は、講座内容が異なります。
また、理科・社会や小6生「愛知教育大学附属岡崎中学受験必勝テストセミナー」も設置しています。
詳細は、岡崎教室へお問い合わせください。

※中3生の講座も設置しています。ご希望の教室へお問い合わせください。

中
1・2生

2学期総復習セミナー

高校入試では、中1・2の内容も多く出題されます。まず、2学期までの内容を中心に、押さえておくべきポイントを基本事項から確認し、毎回のチェックドリルで定着させます。

英語・数学

75分×2科×5日間

さらに、応用力・発展的学力を身につけるための問題や入試を意識した問題にもチャレンジし、難関校合格に向けて力を伸ばしていきます。

国語・理科・社会

50分×3科×5日間

2023年度 高校入試 難関公立高校合格実績

変化した入試にも強い、
抜群の合格実績!

2023年度公立高校入試
河合塾生合格実績 (一部抜粋)

この他の
学校でも
多数合格!

旭丘高校
96名

明和高校
72名

岡崎高校
51名

刈谷高校
51名

菊里高校 74名

向陽高校 58名

瑞陵高校 35名

千種高校 33名

桜台高校 33名

豊田西高校 23名

※2023年度入試の実績です。過去数年間の累積数字ではありません。※2022年度河合塾Wings在籍生と2022年度河合塾中学グリーンコース在籍生を合計した実績です。講習・公開模試のみの参加者は含みません。

2024年度より、小学生のカリキュラム（新小5・新小6）が大きく変わります。

伸ばしたいのは、人にしかできない力です。

近年、人工知能がめざましい発達を遂げています。人工知能が人間の知能を超える日（＝シンギュラリティ）が遠からずやってきて、人が行う仕事の半数近くが取って代わられる、という話を耳にしたことのある人も多いでしょう。

知識や情報をインプットすることや、ただ指示に従って処理することの重要性は大きく低下しています。なぜなら、これらこそ人工知能が最も得意とする分野だからです。一方、知識や情報の価値を判断して有効活用する力は、これからますます必要とされるでしょう。また、聞き手にふさわしい表現でものを伝えることは、人にしかできない力になるのではないのでしょうか。確かに受験勉強というゴールに近い将来に設定し、それを乗り越えることには大きな価値があります。

しかし、さらに先のお子さまの将来に目を向けることも、小学生の時期だからこそやっておくべきことだと私たちは考えています。

河合塾Wingsでは、人が主役となれる未来を実現するために、価値のある学びを提供しています。



卒業生インタビュー〈河合塾Wings 刈谷教室卒業→東京大学文科Ⅱ類合格 I.Nさん〉

Q 記述力を身につけるための学習方法を具体的に教えてください。

A 自分一人で記述して、それを誰かに添削してもらうことが効果的だと思います。一人での学習では限界があります。なぜなら自分では論理的に書いているつもりでも、実際は伝えきれていないことが往々にしてあるからです。できれば、小学生のうちからそのような学習ができればよいと思います。

Q 高校受験を控えた小中学生へ伝えたいことはありますか？

A 高校受験はもちろんですが、その後の大学受験、さらには社会人になってからの自分を見据えることが大切だと思います。ずっと先の将来のことをいろいろ考えてみてください。それに向かって努力すれば、必ずそれに見合う結果がついてきます。気負わずに、自分ができる最大限の努力をしてみてください。

来てみよう! やってみよう! 初めての河合塾Wings!

小4 冬の算数体験



全教室共通
無料イベント
1

小4生のみなさん、学ぶ楽しさを知ってください!

算数は、図形問題を解きながら「考えることの楽しさ」を発見することで、問題への興味がさらにわいてきます。

今回のテーマは「ちょっと難しい問題を、簡単にする発想力」。

図形問題を例に「なぜそうなるのか?」を考えながら楽しく学びます。

河合塾Wingsで、学ぶことの楽しさを体験してください。

《申込方法》

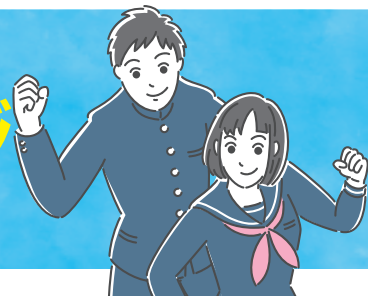
ご希望の教室へお電話でお申し込みください。保護者の方の参観も歓迎します。

各教室 日程	御器所教室	杵中教室	みかん山教室	瑞穂公園教室	塩釜口教室
	12月16日(土) 14:00~14:50	12月9日(土) 14:30~15:20	12月5日(火) 17:00~17:50	12月3日(日) 14:00~14:50	12月3日(日) 14:00~14:50
	赤池教室	星ヶ丘教室	藤が丘教室	極楽教室	勝川教室
	12月16日(土) 14:00~14:50	12月9日(土) 15:00~15:50	12月8日(金) 17:00~17:50	12月16日(土) 17:00~17:50	12月11日(月) 17:00~17:50
	長久手教室	相生山教室	共和駅前教室	刈谷教室	新安城教室
	12月8日(金) 17:00~17:50	12月9日(土) 14:00~14:50	12月9日(土) 14:00~14:50	12月6日(水) 18:00~18:50	12月2日(土) 13:00~13:50
	岡崎教室	豊田教室			
	12月21日(木) 17:20~18:10	12月4日(月) 17:00~17:50			

中2生対象 受験生になる準備はできていますか?

愛知県公立高校入試チャレンジ

～難関校合格への登竜門～



入試から逆算するなら、今が絶好のチャンス!

- 日時・教科: 12月～1月の間で行いますが、教室によって異なります。詳細は教室にお問い合わせください。
- 持ち物: 筆記用具
- 参加のめやす: 河合塾Wings合格実績掲載高校をめざす中2生

申込方法

ご希望の教室へお電話にてお申し込みください。なお、定員がありますので、お申し込みは先着順とさせていただきます。

中2生は、来春には受験生になります。学習面での充実を図ることはもちろんですが、その前に「入試を知る」ことも必要です。

このイベントでは、河合塾オリジナル問題を用いた入試レベルの実戦問題にチャレンジすることで、苦手単元の確認ができ、今後の勉強について目標を持つことができます。

早い時期から受験勉強を始めることが、**難関公立高校合格への可能性を高め**ます。まずはこのテストで、受験生としての第一歩を踏み出しましょう!

LINEはじめました。

受験情報や、河合塾Wingsのイベント情報などを配信します。



友だち追加はこちらから!

難関公立高校進学教室

河合塾 Wings

河合塾Wings 東海

検索

教室ブログ更新中!

(株)河合塾進学研究社主催

河合塾Wingsの入塾・講習に関するお問い合わせは、ご希望の教室までお気軽にお電話ください。〈受付時間〉14:00～19:00

河合塾

千種校
名駅校
豊橋校
(学)河合塾主催
※設置コースは校舎によって異なります。

公立中学/公立中高一貫校進学予定の小5生対象
高校受験ジュニア
公立中高一貫校受検対応コース

公立中学進学予定の小6生対象
高校受験ジュニア
コース

公立中1・2・3生対象
高校受験
コース

千種校限定 中1・2・3生対象
東海・南山女子
エンリッチコース

私立中1・2・3生対象
私立中高一貫
コース