

新小5・6生 | 新中1・2・3生 新年度入塾受付中!

戦

高校受験のその先まで、
ずっと使える力を育てます。

挑

難関公立高校への進学をめざすキミへ

新年度 入塾説明会

河合塾Wingsの指導方針、
難関公立高校に合格するために必要なことなど、
卒業生の例を挙げながらご説明いたします。

日時 1/13(土)・14(日)

※駐車場はございません。公共交通機関をご利用ください。
※別日程をご希望の方は、参加希望教室までお問い合わせください。個別での説明も随時承ります。

要申込

各教室の実施時間をご確認の上、インターネットまたはお電話でお申し込みください。

《電話申込(14:00~19:00)》参加希望教室にお電話でお申し込みください。《インターネット申込》

河合塾Wings 東海 イベント 検索



説明会 時間帯	御器所教室 <small>水曜・日曜休み</small> ☎(050) 7586-5658 13日(小学)14:00~15:00 13日(中学)17:00~18:00	杵中教室 <small>月曜・日曜休み</small> ☎(050) 7586-5734 13日(小学)14:00~15:00 13日(中学)16:30~17:30	みかん山教室 <small>水曜・日曜休み</small> ☎(050) 7586-5877 14日(小学)14:00~15:00 14日(中学)17:00~18:00	瑞穂公園教室 <small>日曜休み</small> ☎(050) 7586-5901 13日(小学)15:00~16:00 13日(中学)17:00~18:00	塩釜口教室 <small>木曜・日曜休み</small> ☎(050) 7586-5963 13日(小学)14:00~15:00 13日(中学)17:00~18:00	相生山教室 <small>月曜・日曜休み</small> ☎(050) 7586-6133 13日(小学)13:30~14:30 13日(中学)16:00~17:00	星ヶ丘教室 <small>水曜・日曜休み</small> ☎(050) 7586-6193 13日(小学)14:00~15:00 13日(中学)16:00~17:00	藤が丘教室 <small>水曜・日曜休み</small> ☎(050) 7586-6285 14日(小学)14:00~15:00 14日(中学)16:00~17:00
	極楽教室 <small>日曜休み</small> ☎(050) 7586-6360 13日(小学)14:00~15:00 13日(中学)16:00~17:00	赤池教室 <small>月曜・日曜休み</small> ☎(050) 7587-6548 13日(小学)13:30~14:30 13日(中学)16:00~17:00	長久手教室 <small>木曜・日曜休み</small> ☎(050) 7586-6397 14日(小学)14:00~15:00 14日(中学)17:00~18:00	勝川教室 <small>木曜・日曜休み</small> ☎(050) 7587-0619 13日(小学)14:00~15:00 13日(中学)17:00~18:00	共和駅前教室 <small>火曜・日曜休み</small> ☎(050) 7586-6466 13日(小学)14:00~15:00 13日(中学)19:30~20:30	刈谷教室 <small>月曜・日曜休み</small> ☎(050) 7586-6600 13日(小学)14:00~15:00 13日(中学)17:00~18:00	新城教室 <small>日曜休み</small> ☎(050) 7586-6782 14日(小学)13:00~14:00 14日(中学)16:00~17:00	岡崎教室 <small>月曜・土曜休み</small> ☎(050) 7586-6913 14日(小学)15:00~16:00 14日(中学)17:00~18:00

(株)河合塾進学研究社主催

河合塾各校舎でも
説明会を実施いたします

千種校 14日(日)
☎(052) 735-1581

名駅校 13日(土)
☎(052) 451-0584

豊橋校 28日(日)
☎(0532) 54-0581

日時などの詳細は
こちらから
ご確認ください



無料体験 イベントのご案内

申込方法

各教室の詳細はホームページを
ご覧ください。
前日までにご希望の教室へ
お電話でお申し込みください。



新小5準備セミナー

はじめの一步を河合塾Wingsで!

新小5生を対象に、これからの高学年に向けての学習方法について、
国語・算数の授業を通してわかりやすくアドバイスをしていきます。
「はじめての学習塾を…」とお考えの方にもおすすめの講座です。

※1月実施分と同じ内容になります。

対象 新小5生 授業時間 50分×2教科
教科・内容 [国語]論説・説明 / [算数]文章題

新中1準備セミナー

英語 & 数学はじめの一步!

中学で学ぶ英語や数学って、どんなもの?
河合塾Wingsの講師が、「楽しく・わかりやすく」英語と数学の魅力をお伝えします。
中学生への第一ステップとしてご参加ください。

※1月実施分と同じ内容になります。

対象 新中1生 授業時間 50分×2教科
教科・内容 [英語]英語と日本語の何が違うの? / [数学]文字の式

河合塾Wingsの入塾・講習に関するお問い合わせは、ご希望の教室までお気軽にお電話ください。〈受付時間〉14:00~19:00

河合塾Wingsの学習システム

「自主性」を身につけ「主体性」を育む。

河合塾Wingsでは、与えられた問題に自ら取り組む「自主性」が身につくよう指導するとともに、自ら課題を発見して行動する「主体性」を育てていきます。

小学生

2024年度より、小学生のカリキュラム(新小5・新小6)が大きく変わります。
伸ばしたいのは、人にしかできない力です。

近年、人工知能がめざましい発達を遂げています。人工知能が人間の知能を超える日(=シンギュラリティ)が遠からずやってきて、人が行う仕事の半数近くが取って代わられる、という話を耳にしたことのある人も多いでしょう。知識や情報をインプットすることや、ただ指示に従って処理することの重要性は大きく低下しています。なぜなら、これこそ人工知能が最も得意とする分野だからです。一方、知識や情報の価値を判断して有効活用する力は、これからますます必要とされるでしょう。また、聞き手にふさわしい表現でものを伝えることは、人にしかできない力になるのではないのでしょうか。確かに受験勉強というゴールを近い将来に設定し、それを乗り越えることには大きな価値があります。しかし、さらに先のお子さまの将来に目を向けることも、小学生の時期だからこそやっておくべきことだと私たちは考えています。河合塾Wingsでは、人が主役となれる未来を実現するために、価値のある学びを提供しています。



卒業生インタビュー〈河合塾Wings 刈谷教室卒業→東京大学文科Ⅱ類合格 I.Nさん〉

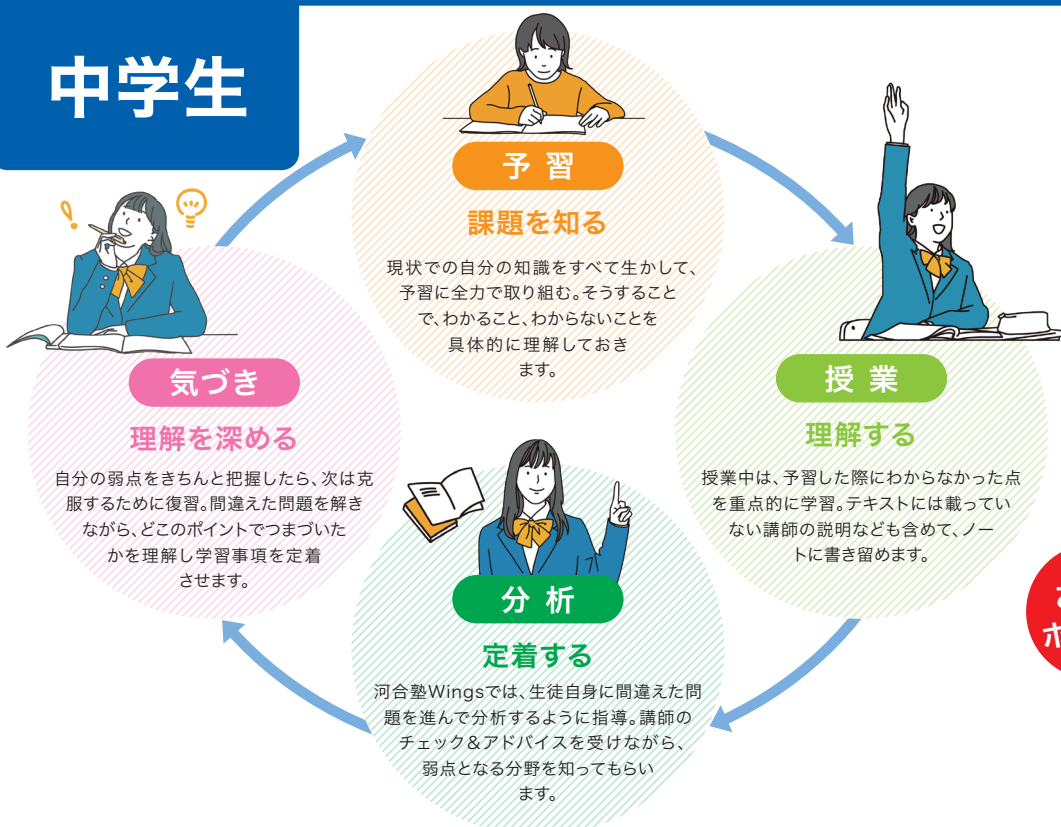
Q 記述力を身につけるための学習方法を具体的に教えてください。

A 自分一人で記述して、それを誰かに添削してもらうことが効果的だと思います。一人での学習では限界があります。なぜなら自分では論理的に書けているつもりでも、実際は伝えきれていないことが往々にしてあるからです。できれば、小学生のうちからそのような学習ができればよいと思います。

Q 高校受験を控えた小中学生へ伝えたいことはありますか？

A 高校受験はもちろんですが、その後の大学受験、さらには社会人になってからの自分を見据えることが大切だと思います。ずっと先の将来のことをいろいろ考えてみてください。それに向かって努力すれば、必ずそれに見合う結果がついてきます。気負わずに、自分ができる最大限の努力をしてみてください。

中学生



自ら学ぶ力を育成! 河合塾Wingsメソッド

- | | |
|---|---|
| My Wings | 学習管理シート |
| <ul style="list-style-type: none"> ● さまざまな成績を一元管理 ● イベント・行事等の案内をWeb上で確認 ● 自習室・面談日程をWeb上で簡単予約 | <ul style="list-style-type: none"> ● 学習履歴が一目でわかる! ● 学習に対するモチベーションUP ● 生徒・講師・保護者間での情報共有 |
| 動画コンテンツ | 振り返りノート |
| <ul style="list-style-type: none"> ● 復習動画で授業内容の再確認 ● テスト解説動画で疑問点解決 ● 知的好奇心を高める | <ul style="list-style-type: none"> ● 復習の習慣化 ● 個々の状況にあわせた達成目標 ● 学習の理解度を深め、定着させる |

ここがポイント!

河合塾Wingsは予習スタイルが基本です!

「自ら考える力」を養う 自分の力で初めての内容に取り組む、課題を発見することによって、主体性を身につけます。	「初めての問題」へ順応する 入試で初めて見る問題が出題されるのは当たり前、粘り強く挑戦する勇気を培います。	高校入学後を見据えて 「予習」を前提に進む高校の授業にいち早く慣れ、高校入学後に差をつけます。
---	--	--

2023年度 高校入試 難関公立高校合格実績

変化した入試にも強い、
抜群の合格実績!

2023年度公立高校入試
河合塾生合格実績 (一部抜粋)

この他の
学校でも
多数合格!

旭丘高校
96名

明和高校
72名

岡崎高校
51名

刈谷高校
51名

菊里高校 74名
千種高校 33名

向陽高校 58名
桜台高校 33名

瑞陵高校 35名
豊田西高校 23名

※2023年度入試の実績です。過去数年間の累積数字ではありません。※2022年度河合塾Wings在籍生と2022年度河合塾中学グリーンコース在籍生を合計した実績です。講習・公開模試のみの参加者は含みません。

LINEはじめました。
受験情報や、河合塾Wingsのイベント情報などを配信します。

難関公立高校進学教室 **河合塾 Wings** 河合塾Wings 東海 検索

河合塾Wingsの入塾・講習に関するお問い合わせは、ご希望の教室までお気軽にお電話ください。〈受付時間〉14:00~19:00

河合塾

千種校
名駅校
豊橋校

公立中学/公立中高一貫校進学予定の小5生対象
高校受験ジュニア/
公立中高一貫校受験対応コース

公立中学進学予定の小6生対象
高校受験ジュニア
コース

公立中1・2・3生対象
高校受験
コース

千種校限定 中1・2・3生対象
東海・南山女子
エンリッチコース

私立中1・2・3生対象
私立中高一貫
コース

※設置コースは各校によって異なります。

(株)河合塾進学研究社主催