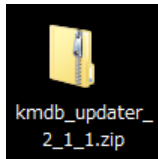


河合塾数学問題 D.B. Ver.2.1.1 へのアップデート手順について

- ※ 対象 OS : Windows8.1, Windows10
- ※ 本手順書に記載されているアップデートの処理を行うには、「河合塾数学問題 D.B.」の **Ver.2.1.0 以前** がインストールされている必要があります。

1. ダウンロードファイルを解凍します。

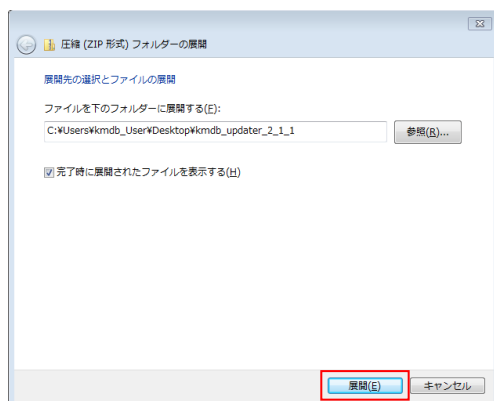


- ① ダウンロードした

「kmdb_updater_2_1_1.zip」を右クリックし、「すべて展開(T)...」を選択します。



- ② 展開先のフォルダを指定し、「展開(E)」ボタンをクリックします。

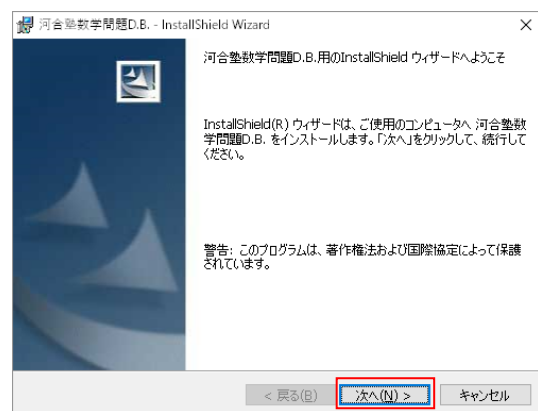


2. 「kmdb_updater_2_1_1」フォルダが作成され、フォルダ内に「setup.exe」のファイルが展開されます。



※この先の手順は管理者権限でお願いします。

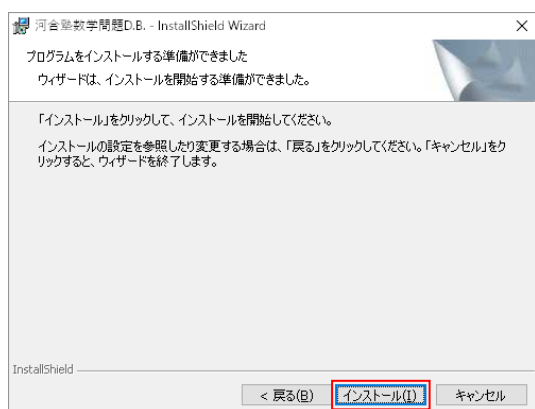
3. 「setup.exe」をダブルクリックします。
4. 「河合塾数学問題 D.B.用の InstallShield ウィザードへようこそ」の画面で、「次へ(N)>」ボタンをクリックします。



5. 「使用許諾契約」の画面で、「ソフトウェア使用許諾契約」の内容をお読みいただき、同意いただける場合は、「使用許諾契約の条項に同意します(A)」を選択して「次へ(N)>」ボタンをクリックします。



6. 画面の指示に従い、「インストール(I)」ボタンをクリックしてインストールを開始します。

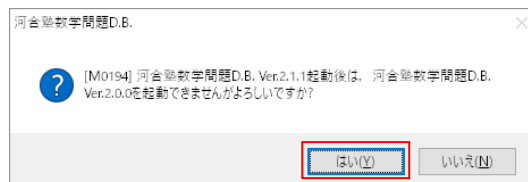


7. インストールが完了すると、下記の画面が表示されます。「完了(F)」ボタンをクリックして終了です。

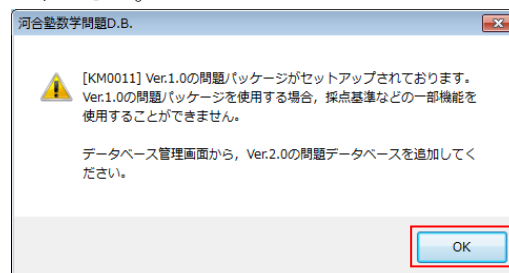


8. 河合塾数学問題 D.B. Ver.2.1.1 初回起動時の対応について

- ① 初回起動時に Ver.2.1.1 の起動確認の「アラート」が表示されます。「はい(Y)」ボタンをクリックしてください。



- ② Ver.1.0.0の問題パッケージがセットアップされている場合、以下のメッセージが表示されます。「OK」ボタンをクリックしてください。



河合塾数学問題 D.B.Ver.2.1.1 が起動します。