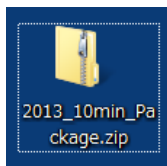


河合塾数学問題 D.B. Ver.2.0.0 以降対応 問題パッケージのインストール手順について

※ 本手順書に記載されている問題パッケージのインストールを行うには「河合塾数学問題 D.B.」の **Ver.2.0.0 以降** が必要です。

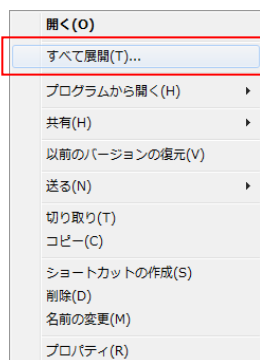
「 [2013] 10 ミニッツ数学 I・A・II・B版 」の場合

1. ダウンロードファイルを解凍します。

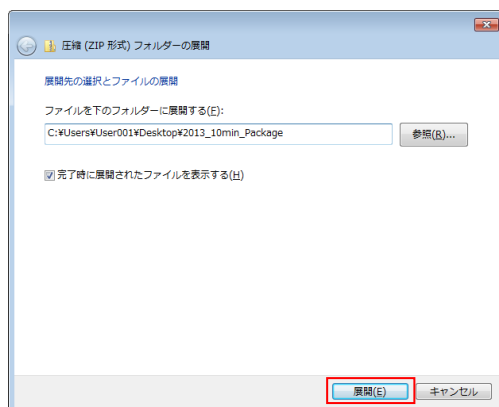


①ダウンロードした

「2013_10min_Package.zip」を右クリックし、「すべて展開(T)...」を選択します。



②展開先のフォルダを指定し、「展開(E)」ボタンをクリックします。



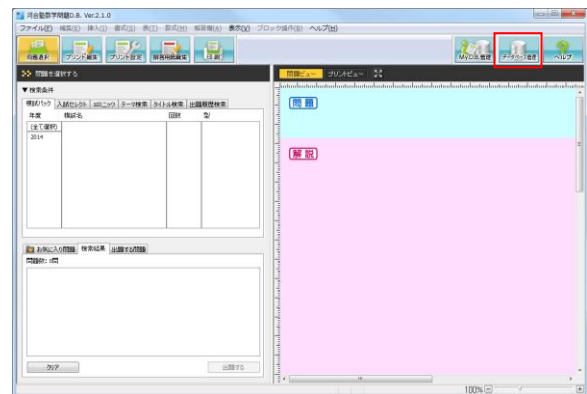
(ここではデスクトップに展開することとします)

2. 「2013_10min_Package」フォルダが作成され、フォルダ内に「13040010.kgpkg」のファイルが展開されます。

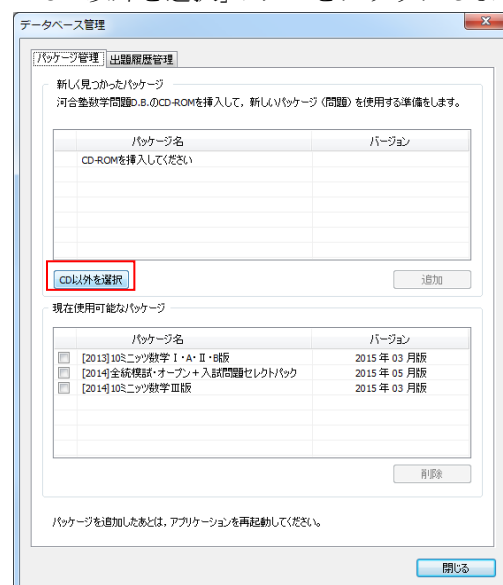
| 名前 | 更新日時 | 種類 | サイズ |
|----------------|------------------|------------|-----------|
| 13040010.kgpkg | 2016/02/23 13:07 | KGPKG ファイル | 40,973 KB |

3. Ver.2.0.0 以降の「河合塾数学問題 D.B.」を起動します。

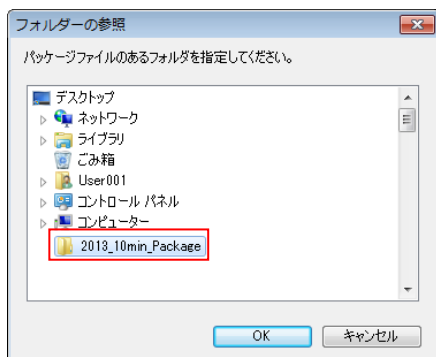
4. 「河合塾数学問題 D.B.」起動後、画面右上にある「データベース管理」ボタンをクリックします。



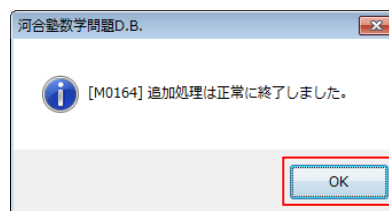
5. 「データベース管理」画面が起動しましたら、「CD以外を選択」ボタンをクリックします。



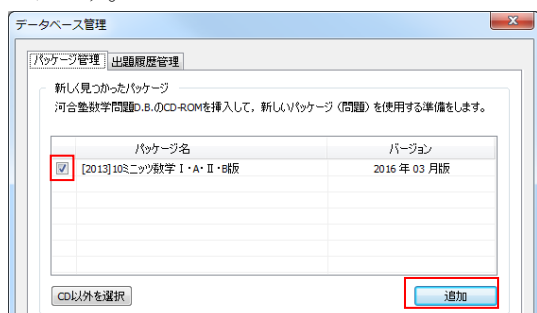
- ①デスクトップ上にある「2013_10min_Package」フォルダを選択して、「OK」をクリックします。



- ③問題パッケージのインストールが終了しますと、終了メッセージが表示されますので、「OK」ボタンをクリックしてください。



- ②「新しく追加したパッケージ」の一覧に「[2013] 10 ミニッツ数学 I・A・II・B 版」(2016年03月版)が表示されます。チェックを入れて「追加」ボタンをクリックしますと問題パッケージのインストールが始まります。



- ※ 「[2013] 10 ミニッツ数学 I・A・II・B 版」の問題パッケージがインストールされていない場合、ライセンス番号の入力が必要となります。

